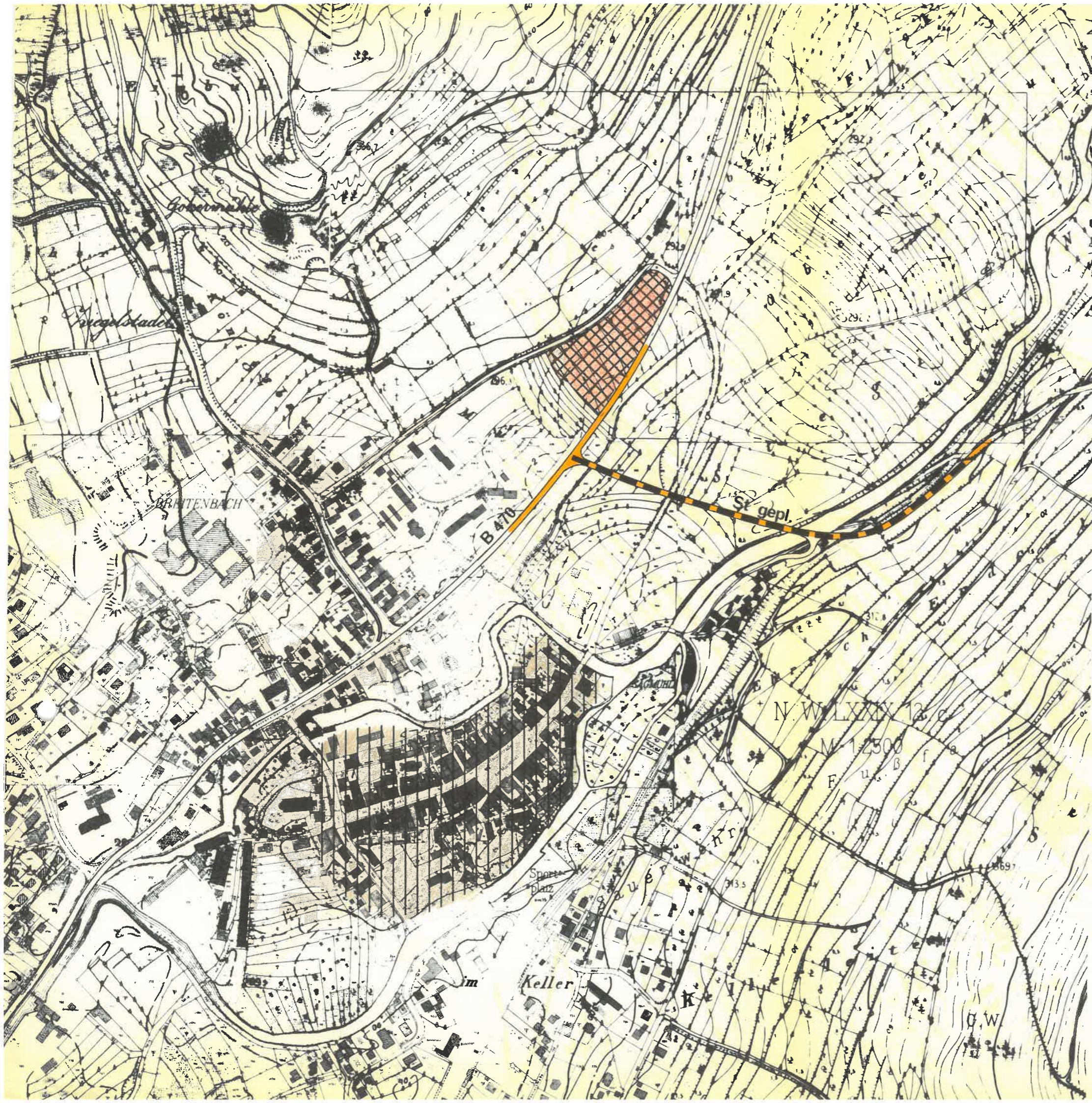



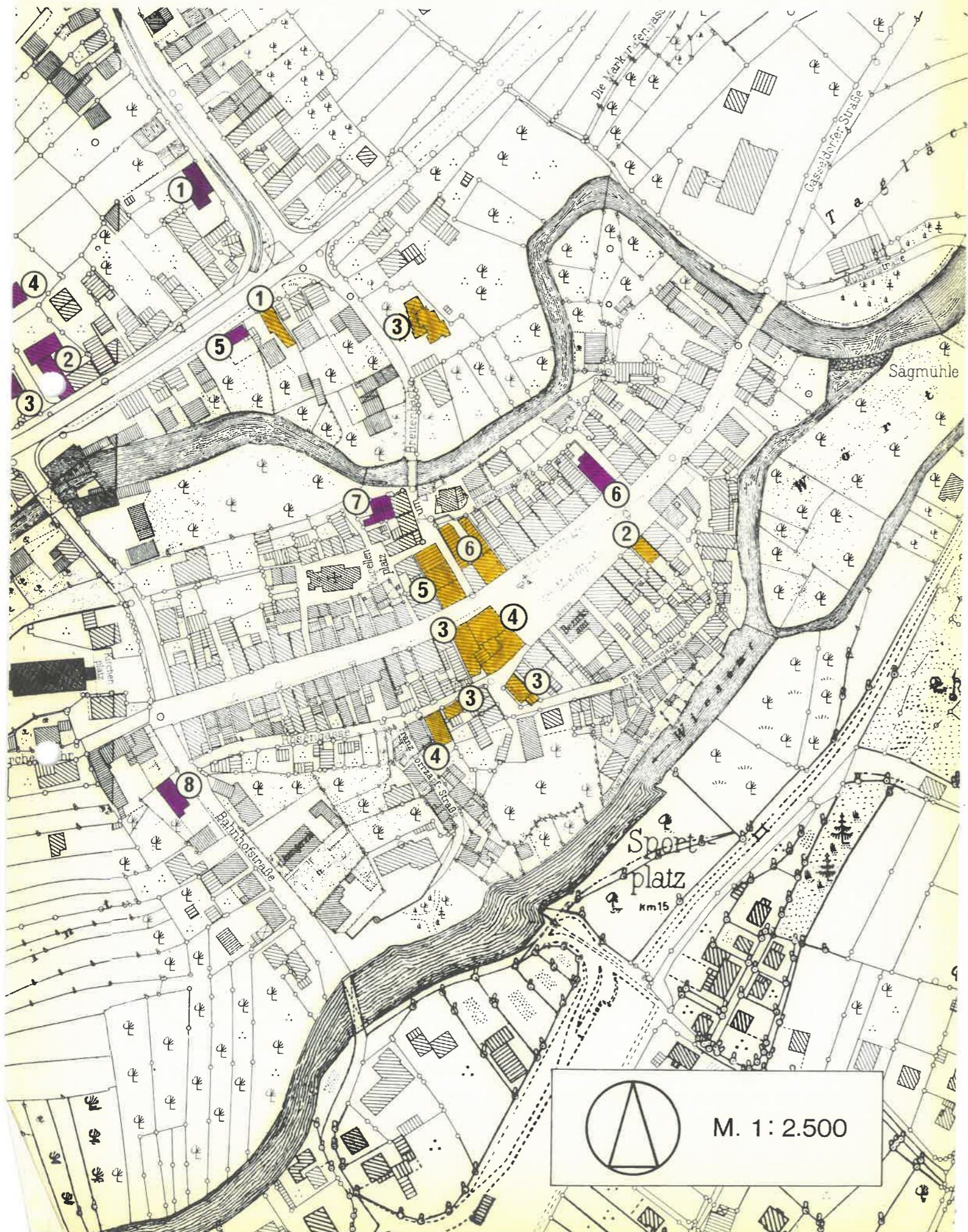



EBERMANNSTADT -
LAGE DES BAUGEBIETS 5b
ZUM ORTSZENTRUM




-  Staatsstraße geplant
-  Bebauungsgebiet Nr. 5b
-  Ortszentrum

EBERMANNSTADT — GASTSTATTEN UND PENSIONEN



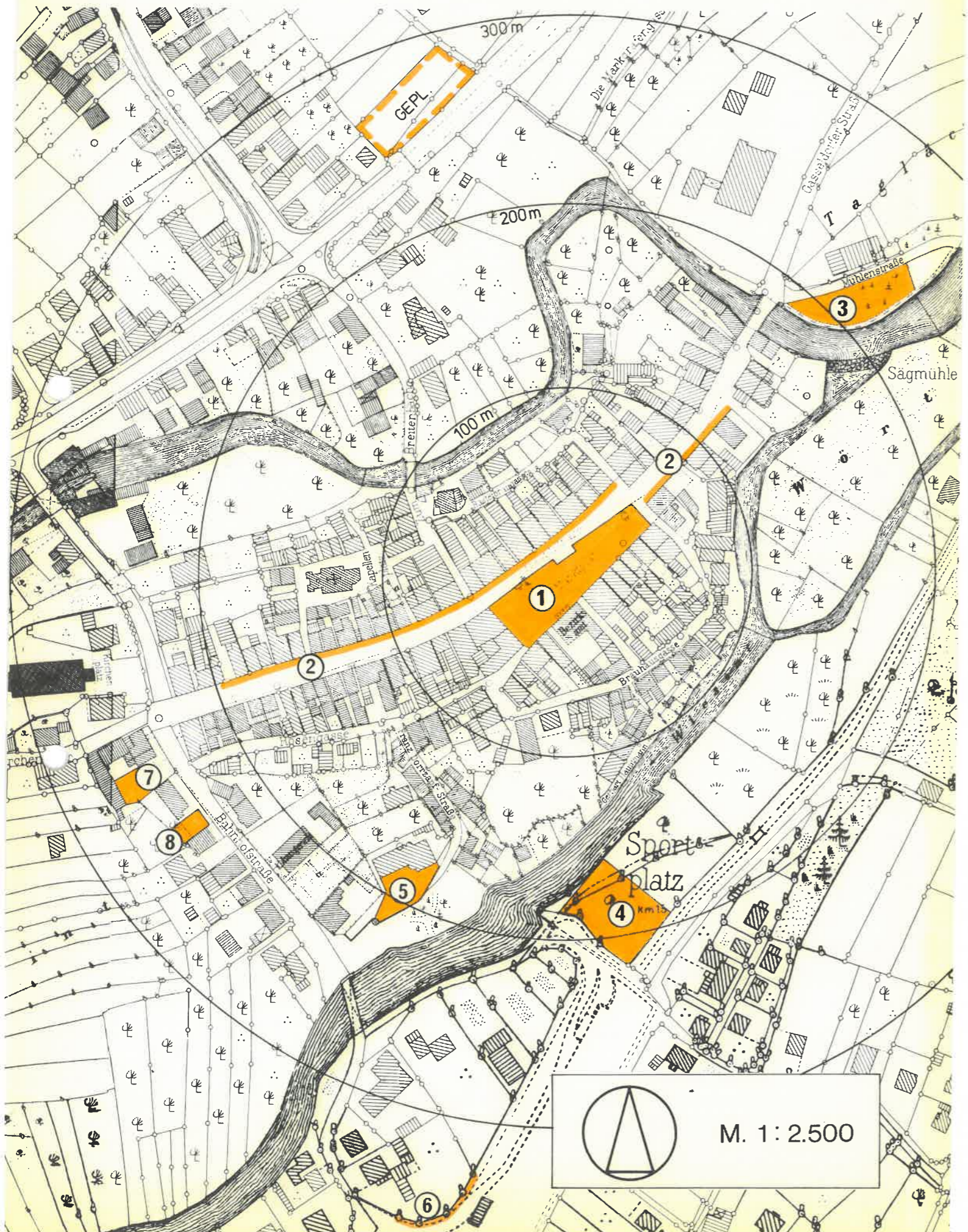
 GASTHÄUSER UND PENSIONEN MIT ÜBERNACHTUNG

- | | | |
|---|------------------------------|-----------------------|
| 1 | GASTHOF "ZUM BAYERISCHEN" | BREITENBACHER STR. 12 |
| 2 | FREMDENPENSION MARG. MAYER | MARKTPLATZ 20 |
| 3 | HOTEL-GASTHOF "RESENGÖRG" | HAUPTSTR. 36 |
| 4 | HOTEL-PENSION "SCHWANENBRÄU" | MARKTPLATZ 2 |
| 5 | GASTHOF-PENSION "SONNE" | HAUPTSTR. 29 |
| 6 | GASTHOF "POST" | MARKTPLATZ 3 |

 GASTHÄUSER UND CAFÉS OHNE ÜBERNACHTUNG

- | | | |
|---|------------------------|-----------------------|
| 1 | CAFÉ ALTMAYER | BREITENBACHER STR. 23 |
| 2 | CAFÉ HAENDEL | SCHULSTR. 2 |
| 3 | BIERSTUBE "ALTE WACHE" | BREITENBACHER STR. 1 |
| 4 | EISCAFÉ-PIZZERIA | SCHULSTR. 2 |
| 5 | PIZZERIA "CAPRI" | BREITENBACHER STR. 10 |
| 6 | GRILLSTUBE "PLAKA" | MARKTPLATZ 17 |
| 7 | "BIERBRUNNEN" | ZUM BREITENBACH 5 |
| 8 | EISCAFÉ "ASTAREA" | BAHNHOFSTR. 4 |

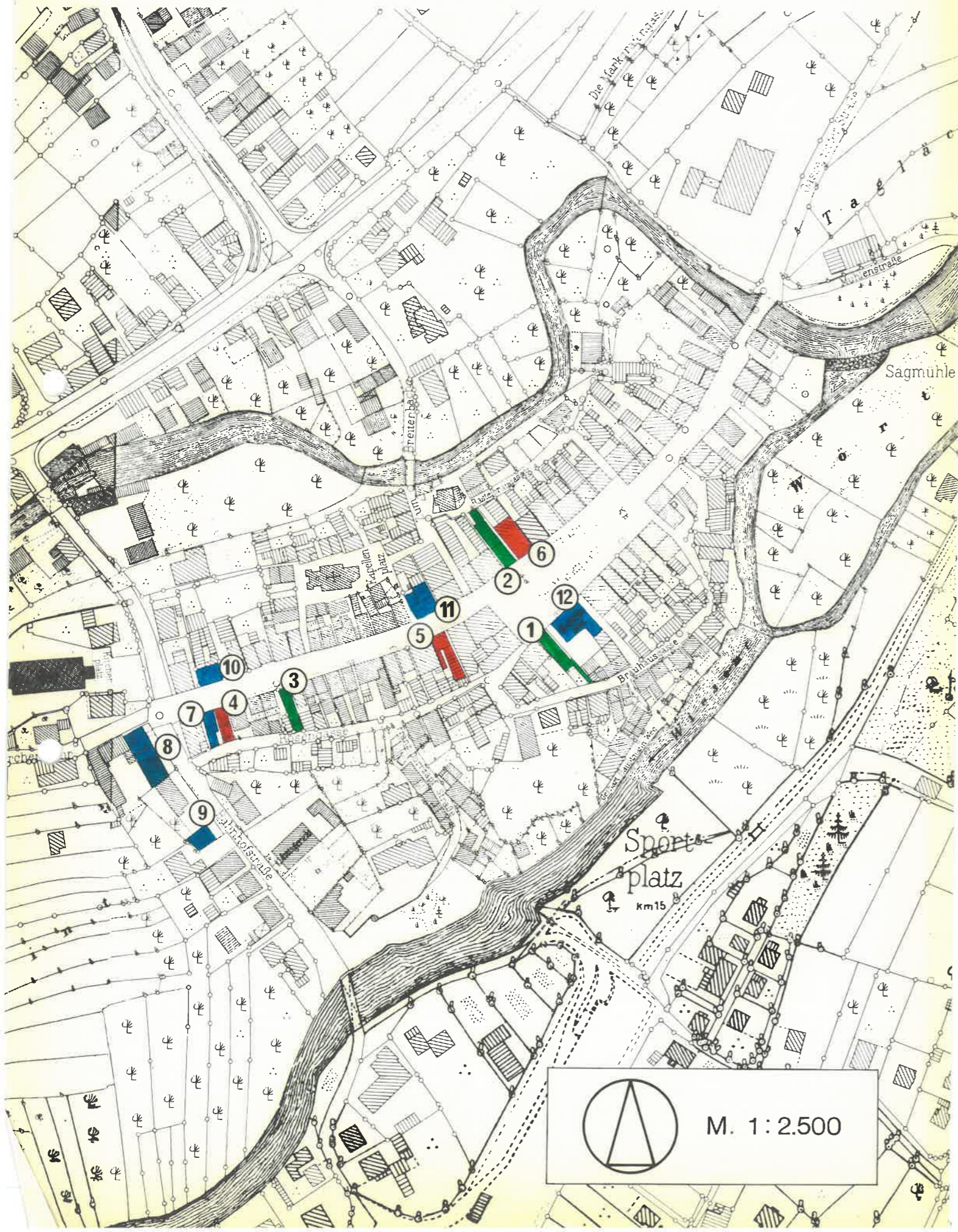
EBERMANNSTADT — PARKPLATZE




PARKPLÄTZE		
1	MARKTPLATZ	CA. 50 (PARKSCHEIBE)
2	HAUPTSTRASSE	CA. 35 (STD. : 2)
3	MÜHLENSTRASSE	CA. 25
4	ALTER SPORTPLATZ	48
5	RATHAUS	CA. 20
6	BAHNHOF	CA. 20
7	CONDI-MARKT	CA. 15
8	GETRÄNKE-KISTNER	8
GESAMT		CA. 221

EBERMANNSTADT — EINZELHANDELSGESCHÄFTE IM
STADTZENTRUM (LEBENSMITTEL)

5



 BÄCKEREIEN

- | | | |
|---|---------|--------------|
| 1 | HETZ | MARKTPLATZ 8 |
| 2 | DETZEL | MARKTPLATZ 5 |
| 3 | KRELLER | HAUPTSTR. 14 |

 METZGEREIEN

- | | | |
|---|------------|--------------|
| 4 | BRÜTTING | HAUPTSTR. 6 |
| 5 | HÜBSCHMANN | HAUPTSTR. 34 |
| 6 | SCHATZ | MARKTPLATZ 7 |

 LEBENSMITTELEINZELHANDEL

- | | | |
|----|-----------------|---------------|
| 7 | AMON | HAUPTSTR. 2 |
| 8 | CONDI/SCHLECKER | BAHNHOFSTR. 2 |
| 9 | KISTNER | BAHNHOFSTR. 4 |
| 10 | KOHLMANN | HAUPTSTR. 3 |
| 11 | MAYER | HAUPTSTR. 27 |
| 12 | INTERKAUF | MARKTPLATZ 10 |